



100715 - EBT 200

Etai d'établi pivotant 200 mm

200 mm rotating bench vice

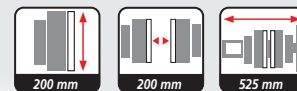
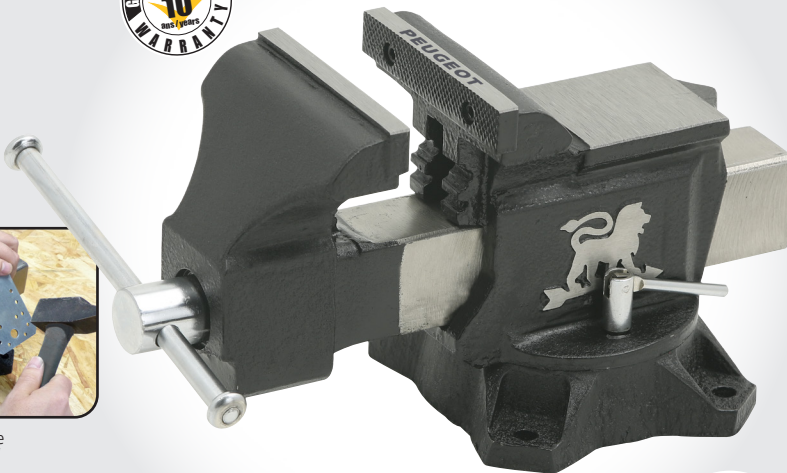
- **Incassable**
- Bâti en fonte métal à graphite sphéroïdale (GS)
- **Base pivotante à 360° renforcée avec 4 points d'ancrage**
- Vis d'entraînement avec ressort de compression et butée
- Avec enclume
- Mors en acier démontables
- Mâchoires inférieures pour serrage de tubes
- **Unbreakable**
- Vice in spheroidal graphite (SG cast iron)
- **Rotative base 360° and 4 fixing points**
- Threaded rod with compression spring and stop
- With anvil
- Removable steel jaws
- Low jaws for tubes clamping



Base pivotante à 360°
Swivel base at 360°



Enclume intégrée
Integrated Anvil



Informations logistiques - Logistic information

Dimensions emballage - Pack size	530x220x220 mm
Dimensions produit - Product size	525x265x210 mm
Garantie - Warrantee	10 ans - 10 years
Poids - Weight	26,00 kg
Qté container 20' - 20' loading qty	750 pcs

Gencod - EAN Barcode



100810 - EnergyHit-1000

Enclume 10 kg

10 kg Anvil

- En fonte GS incassable *
- Haute résistance à la frappe et au travail à chaud
- Extrémité avec bigorne ronde (avec trou pour cône, griffon...)
- Extrémité avec bigorne carrée
- Table unie avec trou carré (pour tranchet, dégorgeoir - bossages-, contre- étampe...)
- Trou rond sur la bigorne arrondie pour le poinçonnage
- Outils d'enclume non fournis.
- SG cast iron (spheroidal graphite)
- High resistance to strikes and heavy duty
- One end with round horn
- One end with square horn
- Solid table with square hole (for paring, disgorger, stamping ...)
- Round hole on the rounded horn for punching
- Anvil tools not included



10,0 kg

100815 - EnergyHit-2000

Enclume 20 kg

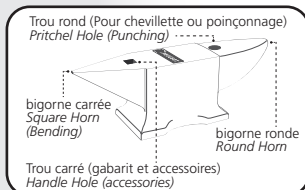
20 kg Anvil

- En fonte GS incassable *
- Haute résistance à la frappe et au travail à chaud
- Extrémité avec bigorne ronde (avec trou pour cône, griffon...)
- Extrémité avec bigorne carrée
- Table unie avec trou carré (pour tranchet, dégorgeoir - bossages-, contre- étampe...)
- Trou rond sur la bigorne arrondie pour le poinçonnage
- Outils d'enclume non fournis.
- SG cast iron (spheroidal graphite)
- High resistance to strikes and heavy duty
- One end with round horn
- One end with square horn
- Solid table with square hole (for paring, disgorger, stamping ...)
- Round hole on the rounded horn for punching
- Anvil tools not included



20,0 kg

Disponible prochainement
Coming soon



Informations logistiques - Logistic information

Dimensions emballage - Pack size	349x102x121 mm
Dimensions produit - Product size	340x70x100 mm
Garantie - Warrantee	10 ans - 10 years
Poids - Weight	10,00 kg
Qté container 20' - 20' loading qty	2100 pcs

Gencod - EAN Barcode



Informations logistiques - Logistic information

Dimensions emballage - Pack size	426x159x140 mm
Dimensions produit - Product size	460x130x160 mm
Garantie - Warrantee	10 ans - 10 years
Poids - Weight	20,00 kg
Qté container 20' - 20' loading qty	1050 pcs

Gencod - EAN Barcode

